

SÉRIE RFKH

THERMOSTATIQUE SOUPAPE DE DÉTENTE

Les détendeurs thermostatiques de la série RFKH sont utilisés pour ajuster le débit massique de réfrigérant dans l'évaporateur tout en contrôlant la surchauffe du réfrigérant à la sortie de l'évaporateur. Ils peuvent être utilisés pour différents réfrigérants dans toutes les conditions de travail. Les applications typiques sont les systèmes de réfrigération tels que les congélateurs, les machines à glaçons, les déshumidificateurs ainsi que les climatiseurs et les pompes à chaleur dans différentes plages de températures d'évaporation.



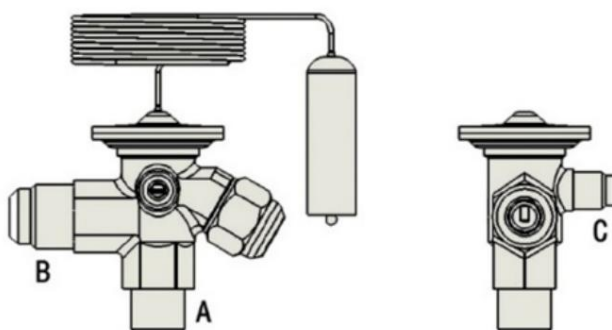
CARACTÉRISTIQUES

- CAPILLAIRE ET AMPOULE DE DÉTECTION EN ACIER INOXYDABLE
- ORIFICE DE VANNE INTERCHANGEABLE, FACILE À STOCKER, PRATIQUE POUR L'ADAPTATION ET LA RÉPARATION DE CAPACITÉ
- L'AMPOULE THERMIQUE UTILISE LA TECHNOLOGIE DE CHARGE CROISÉE, FOURNISSANT UN DEGRÉ DE SURCHAUFFE CONSTANT SUR TOUTE LA PLAGE DE TEMPÉRATURES D'ÉVAPORATION
- DES VANNES AVEC FONCTION MOP PEUVENT ÊTRE FOURNIES POUR ASSURER UN FONCTIONNEMENT FIABLE DU COMPRESSEUR
- APPLICABLE DANS UNE LARGE PLAGE DE TEMPÉRATURES D'ÉVAPORATION
- PERFORMANCES FIABLES ET COHÉRENTES DU CONTRÔLE DE SURCHAUFFE

SPÉCIFICATIONS GÉNÉRALES

- Applicable à tous les réfrigérants HCFC et HFC courants tels que comme : R22, R407C, R404A, R507, R134a, R404A, R410A, R407A, R407F, R448A/R449A, R452A, R450A/R513A, R455A, R454C
- Température ambiante min./max. : -35°C / +55°C
- Température du fluide TS min./max. : -40°C / +70°C étendue à -60°C / +70°C pour les modèles gamme B

- Max. pression de service PS : 4,6 MPa (46 bar) • Position d'installation :
 - De préférence tête de valve vers le haut
 - Sens d'écoulement de l'entrée A vers la sortie B
- Certifications : déclaration UL/CSA et PED



DÉTENDEUR THERMOSTATIQUE



PARAMÈTRES TECHNIQUES

- Vanne à forme d'angle série RFKH
- Raccordement évasé d'entrée 3/8"
- Tube capillaire longueur 1,5m •

Port d'égalisation :

- Type RFKH flare/flare avec raccord évasé 1/4" ;
- Type RFKH flare/soudé avec connexion à souder 1/4" ou 6 mm

LÉGENDE DE DÉSIGNATION DU MODÈLE

Position Nombre	Légende de la désignation du modèle	
1	Code produit	Serie de produits
	RFKH	Détendeur thermostatique
2	Réfrigérant	Description
	01	R22
	02	R407C
	03	R404A/R507A
	04	R134a
	05	R410A
	07	R407A/R407F
	08	R448A / R449A
	dix	R450A
	11	R452A
	14	R513A
	20	R455A/R454C
3	Égalisation de pression	Description
	E	Égalisation de pression externe
	(Omis)	Égalisation de pression interne
4	Divers	Description
	xxxx	Chiffres pour informations supplémentaires

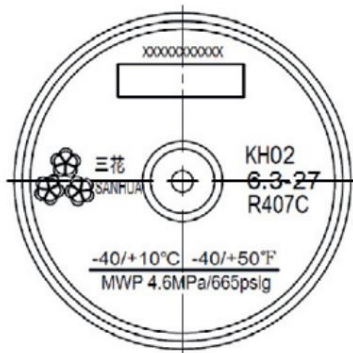
DÉTENDEUR THERMOSTATIQUE



EXEMPLE DE DÉSIGNATION DU MODÈLE

Numéro de poste					Selon la légende de la désignation du modèle
1	2	3	4	5	
RFKH	01	E	xxx	xxx	Détendeur thermostatique
RFKH	01	E	xxx	xxx	Réfrigérant R22
RFKH	01	E	xxx	xxx	Raccordement pour égalisation de pression externe
RFKH	01	E	xxx	xxx	Capacité nominale (en USRT)
RFKH	01	E	xxx	xxx	Chiffres pour informations supplémentaires

DÉSIGNATION DES MODÈLES (TÊTE DE VANNE)



Code	Description
KH11E-4.5-323	Numéro d'article
MOP 45/-10°C	Avec vadrouille
-40/-15°F	Température d'évaporation (°C)
-40/+5°F	Température d'évaporation (°F)
R452A	Réfrigérant
MWP4.6Mpa	Max. Pression de service (MPa)
MWP665psig	Max. Pression de service (psig)

MODÈLES AVEC FONCTION MOP

Les vannes RFKH peuvent être sélectionnées avec la fonction MOP (Max. Operating Pressure).

MOP protège le moteur du compresseur contre une pression d'évaporation excessive pendant le fonctionnement normal.

Réfrigérant	Plage N (-40°C à +10°C)	Portée NM (-40°C à -5°C)	Gamme NL (-40°C à -15°C)	Gamme B (-60°C à -25°C)
	MOP = +15°C	MOP = 0°C	MOP = -10°C	MOP = -20°C
R22	6,9 barg - STD	4,0 barg – OU	2,5 barg - STD	N / A
R407C	6,6 barg - STD	N / A	N / A	N / A
R404A/R507	8,4 barg - STD	5,0 barg – OU	3,3 barg - STD	2,0 barg - STD
R134a	3,9 barg - STD	1,9 barg – OU	1,0 barg – OU	N / A
R410A	11,5 barg - STD	7,0 barg – OU	4,7 barg - STD	N / A
R407A/R407F	7,9 barg - STD	N / A	N / A	N / A
R448A / R449A	7,3 barg - OU	4,2 barg – OU	2,6 barg - STD	1,5 barg - OU
R450A	3,2 barg - OU	1,5 barg – OU	0,7 barg - OU	N / A
R452A	8,0 barg - OU	4,6 barg – OU	3,0 barg - STD	1,7 barg - STD
R513A	4,3 barg - OU	2,3 barg – OU	1,3 barg - OU	N / A
R455A	6,8 barg - OU	3,8 barg – OU	2,4 barg - OU	N / A
R454C	6,3 barg - OU	3,5 barg – OU	2,2 barg - OU	N / A

Remarque : STD : Produit standard

OU : Sur demande

NA : Non disponible

DÉTENDEUR THERMOSTATIQUE



PARAMÈTRES TECHNIQUES

Langnette. A : Modèles avec Plage N : Plage de Température de -40°C à +10°C [sans MOP]

Réf.	Modèle Corps de soupape	Partie Numéro 1 et 4)	Type de raccordement Entrée ØA		Sortie ØB			Poste ØC		
			Entrée / Sortie / Ext. Pression égale.	Éclater	Éclater	Soudure		Soudure évasée		
				[pouces] [mm]	[pouces] [mm]	[pouces] [mm]	[pouces] [mm]			
R22	RFKH 01-6.0-22 10201002502		éclat / éclat	3/8	1/2	-	-	-	-	-
	RFKH01E-6.0-13 10201002402		évaser / évaser / évaser		1/2	-	-	1/4	-	-
	RFKH01-6.0-26 10201002602		évasement / soudure		-	12	-	-	-	-
	RFKH01E-6.0-06 10201002102		évasé / soudure / soudure		-	12	-	-	-	6
	RFKH01-6.0-07 10201002202		évasement / soudure		-	-	1/2	-	-	-
	RFKH01E-6.0-08 10201002302		évasé / soudure / soudure		-	-	1/2	-	1/4	-
R407C	RFKH02-6.3-24 10201002902		éclat / éclat	3/8	1/2	-	-	-	-	-
	RFKH02E-6.3-20 10201002802		évaser / évaser / évaser		1/2	-	-	1/4	-	-
	RFKH02-6.3-27 10201003002		évasement / soudure		-	12	-	-	-	-
	RFKH02E-6.3-28 10201003102		évasé / soudure / soudure		-	12	-	-	-	6
	RFKH02-6.3-32 10201003202		évasement / soudure		-	-	1/2	-	-	-
	RFKH02E-6.3-18 10201002702		évasé / soudure / soudure		-	-	1/2	-	1/4	-
R404A / R507A	RFKH03-4.8-21 10201003702		éclat / éclat	3/8	1/2	-	-	-	-	-
	RFKH03E-4.8-15 10201003802		évaser / évaser / évaser		1/2	-	-	1/4	-	-
	RFKH03-4.8-03 10201003402		évasement / soudure		-	12	-	-	-	-
	RFKH03E-4.8-02 10201003302		évasé / soudure / soudure		-	12	-	-	-	6
	RFKH03-4.8-09 10201003502		évasement / soudure		-	-	1/2	-	-	-
	RFKH03E-4.8-10 10201003602		évasé / soudure / soudure		-	-	1/2	-	1/4	-
R134a	RFKH04-2.9-23 10201004102		éclat / éclat	3/8	1/2	-	-	-	-	-
	RFKH04E-2.9-19 10201004002		évaser / évaser / évaser		1/2	-	-	1/4	-	-
	RFKH04-2.9-29 10201004202		évasement / soudure		-	12	-	-	-	-
	RFKH04E-2.9-17 10201003902		évasé / soudure / soudure		-	12	-	-	-	6
	RFKH04-2.9-30 10201004302		évasement / soudure		-	-	1/2	-	-	-
	RFKH04E-2.9-31 10201004402		évasé / soudure / soudure		-	-	1/2	-	-	1/4
R410A	RFKH05-7.6-66 10201005702		éclat / éclat	3/8	1/2	-	-	-	-	-
	RFKH05E-7.6-33 10201005202		évaser / évaser / évaser		1/2	-	-	1/4	-	-
	RFKH05-7.6-37 10201005602		évasement / soudure		-	12	-	-	-	-
	RFKH05E-7.6-36 10201005502		évasé / soudure / soudure		-	12	-	-	-	6
	RFKH05-7.6-35 10201005402		évasement / soudure		-	-	1/2	-	-	-
	RFKH05E-7.6-34 10201005302		évasé / soudure / soudure		-	-	1/2	-	-	1/4
R407A / R407F	RFKH07-6.0-43 10201004802		éclat / éclat	3/8	1/2	-	-	-	-	-
	RFKH07E-6.0-42 10201004702		évaser / évaser / évaser		1/2	-	-	1/4	-	-
	RFKH07-6.0-44 10201004902		évasement / soudure		-	12	-	-	-	-
	RFKH07E-6.0-41 10201004602		évasé / soudure / soudure		-	12	-	-	-	6
	RFKH07-6.0-45 10201005002		évasement / soudure		-	-	1/2	-	-	-
	RFKH07E-6.0-46 10201005102		évasé / soudure / soudure		-	-	1/2	-	-	1/4

DÉTENDEUR THERMOSTATIQUE



PARAMÈTRES TECHNIQUES

Langnette. A : Modèles avec Plage N : Plage de Température de -40°C à +10°C [sans MOP]

Réf.	Modèle Corps de soupape	Partie Numéro 1 et 4)	Type de raccordement Entrée / Sortie / Ext. Pression égale.	Entrée ØA		Sortie ØB			Poste ØC	
				Éclater	Éclater	Soudure		Soudure évasée		
						[pouces]	[pouces]			[mm]
R448A / R449A	RFKH08-6.1-49 10201012802		éclat / éclat	3/8	1/2	-	-	-	-	-
	RFKH08E-6.1-48 10201012402		évaser / évaser / évaser		1/2	-	-	1/4	-	-
	RFKH08-6.1-50 10201013302		évasement / soudure		-	12	-	-	-	-
	RFKH08E-6.1-47 10201012302		évasé / soudure / soudure		-	12	-	-	-	6
	RFKH08-6.1-51 10201012502		évasement / soudure		-	-	1/2	-	-	-
	RFKH08E-6.1-52 10201012602		évasé / soudure / soudure		-	-	1/2	-	1/4	-
R450A	RFKH10-2.8-61 10201016102		éclat / éclat	3/8	1/2	-	-	-	-	-
	RFKH10E-2.8-60 10201016002		évaser / évaser / évaser		1/2	-	-	1/4	-	-
	RFKH10-2.8-72 10201016202		évasement / soudure		-	12	-	-	-	-
	RFKH10E-2.8-59 10201015902		évasé / soudure / soudure		-	12	-	-	-	6
	RFKH10-2.8-63 10201016302		évasement / soudure		-	-	1/2	-	-	-
	RFKH10E-2.8-64 10201016402		évasé / soudure / soudure		-	-	1/2	-	1/4	-
R452A	RFKH11-4.5-55 10201013602		éclat / éclat	3/8	1/2	-	-	-	-	-
	RFKH11E-4.5-54 10201013502		évaser / évaser / évaser		1/2	-	-	1/4	-	-
	RFKH11-4.5-56 10201013702		évasement / soudure		-	12	-	-	-	-
	RFKH11E-4.5-53 10201013402		évasé / soudure / soudure		-	12	-	-	-	6
	RFKH11-4.5-57 10201013802		évasement / soudure		-	-	1/2	-	-	-
	RFKH11E-4.5-58 10201013902		évasé / soudure / soudure		-	-	1/2	-	1/4	-
R513A	RFKH14-2.7-68 10201016802		éclat / éclat	3/8	1/2	-	-	-	-	-
	RFKH14E-2.7-67 10201016702		évaser / évaser / évaser		1/2	-	-	1/4	-	-
	RFKH14-2.7-70 10201016902		évasement / soudure		-	12	-	-	-	-
	RFKH14E-2.7-65 10201016502		évasé / soudure / soudure		-	12	-	-	-	6
	RFKH14-2.7-71 10201017002		évasement / soudure		-	-	1/2	-	-	-
	RFKH14E-2.7-76 10201017102		évasé / soudure / soudure		-	-	1/2	-	1/4	-
R455A / R454C	RFKH20-4.3-80 10201024902		éclat / éclat	3/8	1/2	-	-	-	-	-
	RFKH20E-4.3-79 10201024802		évaser / évaser / évaser		1/2	-	-	1/4	-	-
	RFKH20-4.3-81 10201025002		évasement / soudure		-	12	-	-	-	-
	RFKH20E-4.3-78 10201024702		évasé / soudure / soudure		-	12	-	-	-	6
	RFKH20-4.3-82 10201024502		évasement / soudure		-	-	1/2	-	-	-
	RFKH20E-4.3-83 10201024402		évasé / soudure / soudure		-	-	1/2	-	1/4	-

DÉTENDEUR THERMOSTATIQUE



Langulette. B : Modèles avec Plage N : Plage de Température de -40°C à +10°C [avec MOP = +15°C]

Réf.	Modèle Corps de soupape	Partie Numéro 1 et 4)	Type de raccordement	Sortie ØB			Poste ØC			
			Entrée / Sortie / Ext. Pression égale.	Entrée ØA		Soudure évasée				
				Éclater	Éclater				Souder	
[pouces]	[pouces]	[mm]	[pouces]	[pouces]	[pouces]	[mm]				
R22	RFKH 01-6.0-205 10201006702		éclat / éclat	3/8	1/2	-	-	-	-	-
	RFKH01E-6.0-204 10201006602		évaser / évaser / évaser		1/2	-	-	1/4	-	-
	RFKH01-6.0-206 10201008102		évasement / soudure		-	12	-	-	-	-
	RFKH01E-6.0-201 10201006302		évasé / soudure / soudure		-	12	-	-	-	6
	RFKH01-6.0-202 10201006402		évasement / soudure		-	-	1/2	-	-	-
	RFKH01E-6.0-203 10201006502		évasé / soudure / soudure		-	-	1/2	-	1/4	-
R407C	RFKH02-6.3-209 10201007602		éclat / éclat	3/8	1/2	-	-	-	-	-
	RFKH02E-6.3-208 10201007502		évaser / évaser / évaser		1/2	-	-	1/4	-	-
	RFKH02-6.3-210 10201007702		évasement / soudure		-	12	-	-	-	-
	RFKH02E-6.3-211 10201007802		évasé / soudure / soudure		-	12	-	-	-	6
	RFKH02-6.3-212 10201007902		évasement / soudure		-	-	1/2	-	-	-
	RFKH02E-6.3-207 10201007402		évasé / soudure / soudure		-	-	1/2	-	1/4	-
R404A / R507A	RFKH03-4.8-218 10201008702		éclat / éclat	3/8	1/2	-	-	-	-	-
	RFKH03E-4.8-217 10201008502		évaser / évaser / évaser		1/2	-	-	1/4	-	-
	RFKH03-4.8-214 10201008302		évasement / soudure		-	12	-	-	-	-
	RFKH03E-4.8-213 10201008202		évasé / soudure / soudure		-	12	-	-	-	6
	RFKH03-4.8-215 10201008402		évasement / soudure		-	-	1/2	-	-	-
	RFKH03E-4.8-216 10201008602		évasé / soudure / soudure		-	-	1/2	-	1/4	-
R134a	RFKH04-2.9-221 10201009502		éclat / éclat	3/8	1/2	-	-	-	-	-
	RFKH04E-2.9-220 10201009402		évaser / évaser / évaser		1/2	-	-	1/4	-	-
	RFKH04-2.9-223 10201009702		évasement / soudure		-	12	-	-	-	-
	RFKH04E-2.9-219 10201009302		évasé / soudure / soudure		-	12	-	-	-	6
	RFKH04-2.9-222 10201009602		évasement / soudure		-	-	1/2	-	-	-
	RFKH04E-2.9-224 10201009802		évasé / soudure / soudure		-	-	1/2	-	-	1/4
R410A	RFKH05-7.6-230 10201010402		éclat / éclat	3/8	1/2	-	-	-	-	-
	RFKH05E-7.6-225 10201009902		évaser / évaser / évaser		1/2	-	-	1/4	-	-
	RFKH05-7.6-229 10201010302		évasement / soudure		-	12	-	-	-	-
	RFKH05E-7.6-228 10201010202		évasé / soudure / soudure		-	12	-	-	-	6
	RFKH05-7.6-227 10201010102		évasement / soudure		-	-	1/2	-	-	-
	RFKH05E-7.6-226 10201010002		évasé / soudure / soudure		-	-	1/2	-	-	1/4
R407A / R407F	RFKH07-6.0-233 10201011302		éclat / éclat	3/8	1/2	-	-	-	-	-
	RFKH07E-6.0-232 10201011202		évaser / évaser / évaser		1/2	-	-	1/4	-	-
	RFKH07-6.0-234 10201011402		évasement / soudure		-	12	-	-	-	-
	RFKH07E-6.0-231 10201011102		évasé / soudure / soudure		-	12	-	-	-	6
	RFKH07-6.0-235 10201011502		évasement / soudure		-	-	1/2	-	-	-
	RFKH07E-6.0-236 10201011602		évasé / soudure / soudure		-	-	1/2	-	-	1/4

DÉTENDEUR THERMOSTATIQUE



Languette. C : Modèles avec Plage NL : Plage de Température de -40°C à -15°C [avec MOP = -10°C]

Réf.	Modèle Corps de soupape	Partie Numéro 1 et 4)	Type de raccordement Entrée ØA		Sortie ØB			Poste ØC		
			Entrée / Sortie / Ext. Pression égale.	Éclater	Éclater	Soudure		Soudure évasée		
						[pouces] [mm]	[pouces] [mm]			
R22	RFKH 01-6.0-305 10201007202		éclat / éclat	3/8	1/2	-	-	-	-	-
	RFKH01E-6.0-304 10201007102		évaser / évaser / évaser		1/2	-	-	1/4	-	-
	RFKH01-6.0-306 10201007302		évasement / soudure		-	12	-	-	-	-
	RFKH01E-6.0-301 10201006802		évasé / soudure / soudure		-	12	-	-	-	6
	RFKH01-6.0-302 10201006902		évasement / soudure		-	-	1/2	-	-	-
	RFKH01E-6.0-303 10201008002		évasé / soudure / soudure		-	-	1/2	-	1/4	-
R404A / R507A	RFKH03-4.8-312 10201009202		éclat / éclat	3/8	1/2	-	-	-	-	-
	RFKH03E-4.8-311 10201009102		évaser / évaser / évaser		1/2	-	-	1/4	-	-
	RFKH03-4.8-308 10201008902		évasement / soudure		-	12	-	-	-	-
	RFKH03E-4.8-307 10201008802		évasé / soudure / soudure		-	12	-	-	-	6
	RFKH03-4.8-309 10201009002		évasement / soudure		-	-	1/2	-	-	-
	RFKH03E-4.8-310 10201005802		évasé / soudure / soudure		-	-	1/2	-	1/4	-
R410A	RFKH05-7.6-318 10201011002		éclat / éclat	3/8	1/2	-	-	-	-	-
	RFKH05E-7.6-313 10201010502		évaser / évaser / évaser		1/2	-	-	1/4	-	-
	RFKH05-7.6-317 10201010902		évasement / soudure		-	12	-	-	-	-
	RFKH05E-7.6-316 10201010802		évasé / soudure / soudure		-	12	-	-	-	6
	RFKH05-7.6-315 10201010702		évasement / soudure		-	-	1/2	-	-	-
	RFKH05E-7.6-314 10201010602		évasé / soudure / soudure		-	-	1/2	-	-	1/4
R448A / R449A	RFKH08-6.1-315 10201019702		éclat / éclat	3/8	1/2	-	-	-	-	-
	RFKH08E-6.1-314 10201019602		évaser / évaser / évaser		1/2	-	-	1/4	-	-
	RFKH08-6.1-316 10201019802		évasement / soudure		-	12	-	-	-	-
	RFKH08E-6.1-313 10201019902		évasé / soudure / soudure		-	12	-	-	-	6
	RFKH08-6.1-317 10201012902		évasement / soudure		-	-	1/2	-	-	-
	RFKH08E-6.1-318 10201013002		évasé / soudure / soudure		-	-	1/2	-	1/4	-
R452A	RFKH11-4.5-320 10201020002		éclat / éclat	3/8	1/2	-	-	-	-	-
	RFKH11E-4.5-319 10201014202		évaser / évaser / évaser		1/2	-	-	1/4	-	-
	RFKH11-4.5-321 10201014002		évasement / soudure		-	12	-	-	-	-
	RFKH11E-4.5-324 10201014102		évasé / soudure / soudure		-	12	-	-	-	6
	RFKH11-4.5-322 10201013102		évasement / soudure		-	-	1/2	-	-	-
	RFKH11E-4.5-323 10201013202		évasé / soudure / soudure		-	-	1/2	-	-	1/4

Remarque : 1) Contenu de la livraison : corps de vanne et support d'ampoule

2) Différentes plages de températures d'évaporation sur demande

3) Fonction MOP sur demande

4) Le numéro de pièce fait référence au Multi Pack

DÉTENDEUR THERMOSTATIQUE



Langulette. D : Modèles avec plage B : Plage de température de -60°C à -25°C [sans MOP]

Réf.	Modèle Corps de soupape	Partie Numéro 1 et 4)	Type de raccordement	Sortie ØB						Poste ØC	
			Entrée / Sortie / Ext. Pression égale.	Entrée ØA		Éclater		Soudure		Soudure évasée	
				Éclater	Éclater	[pouces]	[pouces]	[pouces]	[pouces]		
R404A / R507A	RFKH03-4.8-106 10201017902		éclat / éclat	3/8	1/2	-	-	-	-	-	
	RFKH03E-4.8-105 10201017802		évaser / évaser / évaser		1/2	-	-	1/4	-	-	
	RFKH03-4.8-102 10201017502		évasement / soudure		-	12	-	-	-	-	
	RFKH03E-4.8-101 10201017402		évasé / soudure / soudure		-	12	-	-	-	6	
	RFKH03-4.8-103 10201017602		évasement / soudure		-	-	1/2	-	-	-	
	RFKH03E-4.8-104 10201017702		évasé / soudure / soudure		-	-	1/2	-	1/4	-	

Langulette. E : Modèles avec plage B : Plage de température de -60°C à -25°C [avec MOP -20°C]

Réf.	Modèle Corps de soupape	Partie Numéro 1 et 4)	Type de raccordement	Sortie ØB						Poste ØC	
			Entrée / Sortie / Ext. Pression égale.	Entrée ØA		Éclater		Soudure		Soudure évasée	
				Éclater	Éclater	[pouces]	[pouces]	[pouces]	[pouces]		
R404A / R507A	RFKH03-4.8-406 10201015602		éclat / éclat	3/8	1/2	-	-	-	-	-	
	RFKH03E-4.8-405 10201014402		évaser / évaser / évaser		1/2	-	-	1/4	-	-	
	RFKH03-4.8-402 10201015802		évasement / soudure		-	12	-	-	-	-	
	RFKH03E-4.8-401 10201015302		évasé / soudure / soudure		-	12	-	-	-	6	
	RFKH03-4.8-403 10201015402		évasement / soudure		-	-	1/2	-	-	-	
	RFKH03E-4.8-404 10201015502		évasé / soudure / soudure		-	-	1/2	-	1/4	-	
R452A	RFKH11-4.5-409 10201014802		éclat / éclat	3/8	1/2	-	-	-	-	-	
	RFKH11E-4.5-408 10201014302		évaser / évaser / évaser		1/2	-	-	1/4	-	-	
	RFKH11-4.5-410 10201015002		évasement / soudure		-	12	-	-	-	-	
	RFKH11E-4.5-407 10201014702		évasé / soudure / soudure		-	12	-	-	-	6	
	RFKH11-4.5-411 10201015102		évasement / soudure		-	-	1/2	-	-	-	
	RFKH11E-4.5-412 10201015202		évasé / soudure / soudure		-	-	1/2	-	1/4	-	

Remarque : 1) Contenu de la livraison : corps de vanne et support d'ampoule

2) Différentes plages de températures d'évaporation sur demande

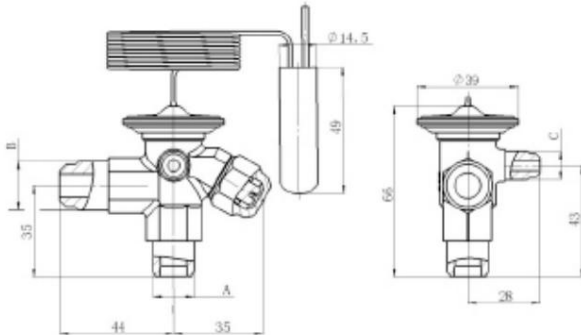
3) Fonction MOP sur demande

4) Le numéro de pièce fait référence au Multi Pack

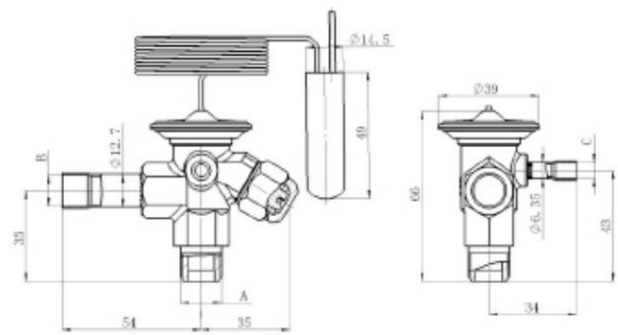
DÉTENDEUR THERMOSTATIQUE



DIMENSIONS



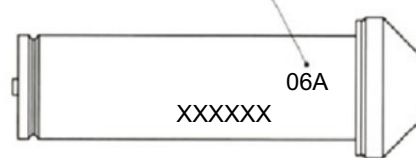
Corps de vanne - Type de connexion : flare/flare/flare



Corps de vanne - Type de connexion : évasé/soudé/soudé

ACCESSOIRES

Orifice Number



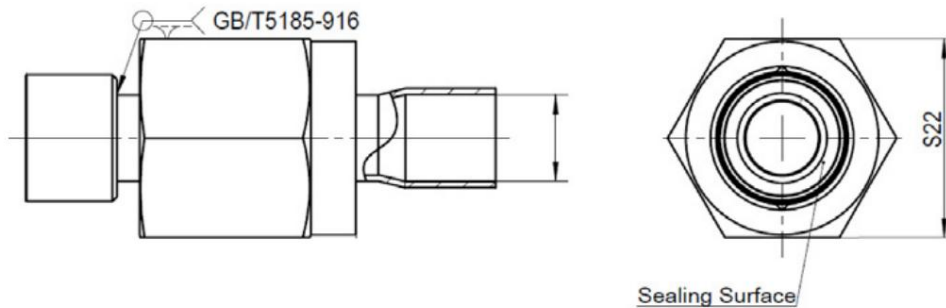
ORIFICES

Orifice Nombre	Orifice de soupape Modèle	Orifice de soupape Numéro d'article	Capacité nominale ¹⁾ [kW]					
			R22	R407C	R404A R507A	R134a	R410A	R407A R407F
0X	RFKH-023-0X	10202001702	1	1	0,7	0,69	1,3	1
0	RFKH-023-00	10202001002	1,9	2,1	1,4	1,2	2,5	1,8
1	RFKH-023-01	10202001102	3,8	4	2,8	2,1	5	3,7
2	RFKH-023-02	10202001202	5,1	5,4	4	2,7	6,2	5,1
3	RFKH-023-03	10202001302	8,6	9,2	6,8	4,4	11,2	8,6
4	RFKH-023-04	10202001402	13,2	13,9	10,8	6,5	17	13,4
5	RFKH-023-05	10202001502	18,1	18,5	14,1	8,6	21,3	17,6
6	RFKH-023-06	10202001602	21,3	22,1	16,8	10,3	26,8	21,2

Orifice Nombre	Orifice de soupape Modèle	Orifice de soupape Numéro d'article	Capacité nominale ¹⁾ [kW]							
			R448A	R449A	R450A	R452A	R513A	R455A	R454C	
0X	RFKH-023-0X	10202001702	1,1	1,0	0,6	0,8	0,6	0,6	0,6	0,6
0	RFKH-023-00	10202001002	2,1	2,0	1,1	1,5	1,0	1,3	1,2	
1	RFKH-023-01	10202001102	4,0	4,0	1,9	3,0	1,8	2,5	2,4	
2	RFKH-023-02	10202001202	5,0	4,9	2,3	3,7	2,2	3,5	3,3	
3	RFKH-023-03	10202001302	8,9	8,8	4,2	6,7	4,0	6,0	5,8	
4	RFKH-023-04	10202001402	13,6	13,4	6,3	10,1	6,1	9,8	9,4	
5	RFKH-023-05	10202001502	17,0	16,8	7,9	12,7	7,6	12,6	12,1	
6	RFKH-023-06	10202001602	21,4	21,1	9,9	16,0	9,6	15,1	14,5	

- Note:
- 1) Conditions nominales de travail : Température de condensation 38°C ; température d'évaporation +4,4°C ; température du liquide 37°C
 - 2) Données R407C basées sur les conditions du point de rosée
 - 3) Capacité nominale basée sur •
Surchauffe statique (SS) 5K (pour les modèles sans MOP) et 4K (pour les modèles avec MOP)
• Ouverture de surchauffe (OS) 6 K

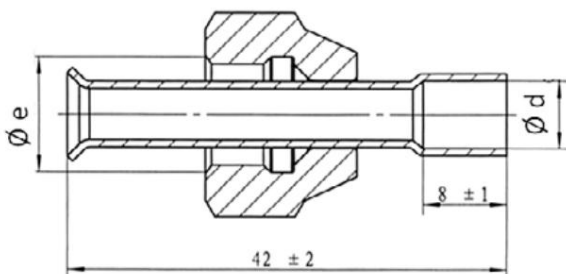
DÉTENDEUR THERMOSTATIQUE



ADAPTATEURS À SOUDER POUR RFKH ENTREE A

Modèle	Numéro de pièce1)	Fusée SAE $\varnothing e$	Connexion à souder $\varnothing d$
RFK-A04-038010	20200001602	3/8"	3/8"
RFK-A04-038011	20201002502		10mm
RFK-A04-038012	20201002602		1/4"
RFK-A04-038013	20201002702		6mm

Remarque : 1) Le tuyau en cuivre et l'écrou évasé sont compris dans la livraison.



ADAPTATEURS À SOUDER POUR ÉGALISATION DE PRESSION EXTERNE RFKH C

Modèle	Numéro de pièce1)	Fusée SAE $\varnothing e$	Connexion à souder $\varnothing d$
RFKA-038-03	20201000502	1/4"	6mm
RFKA-038-04	20201000602		1/4"

Remarque : 1) Le tuyau en cuivre et l'écrou évasé sont compris dans la livraison.